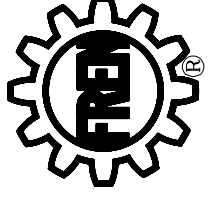


Maßbilder HSG Laufmutterausführung

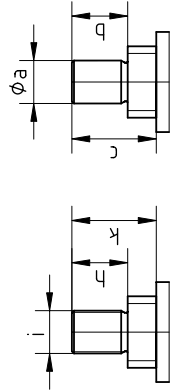
ENZFELDER GMBH
Antriebs- und Hebeteknik
Eichengasse 36
A-2551 Enzesfeld-Lindabrunn
Tel.: ++43 (0) 2256 81287-0
Fax: ++43 (0) 2256 81287-95
E-Mail: office@enzfelder.at
Internet: www.enzfelder.at



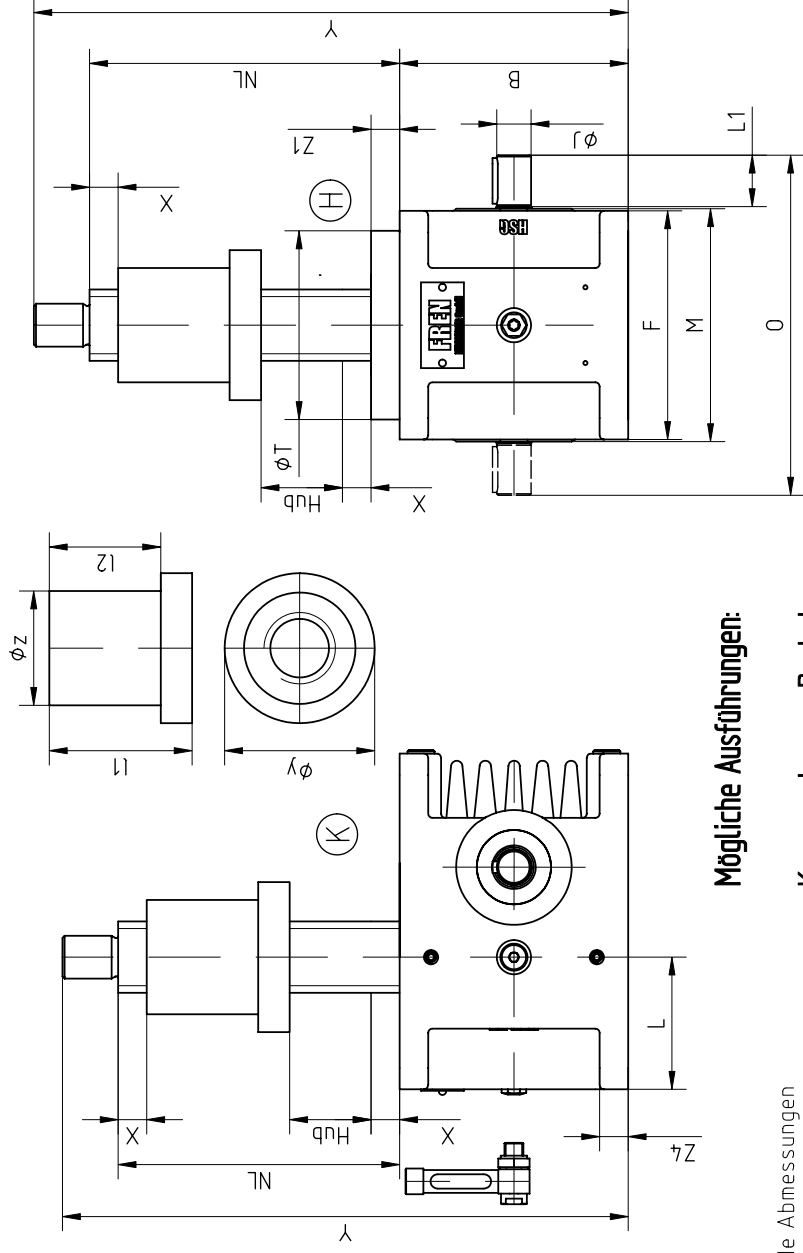
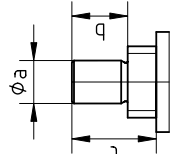
Maßbilder HSG Laufmutterausführung

ENZFELDER GMBH
Antriebs- und Hebeteknik
Eichengasse 36
A-2551 Enzesfeld-Lindabrunn
Tel.: ++43 (0) 2256 81287-0
Fax: ++43 (0) 2256 81287-95
E-Mail: office@enzfelder.at
Internet: www.enzfelder.at

Kopf 1



Kopf 2



Fehlende Abmessungen
siehe Grundausführung

Mögliche Ausführungen:

- K ----- kurzer Deckel
- H ----- hoher Deckel

Baugröße	31	36	50	63	80	100	125	140	180	200
Spindel	Tr 18x4	Tr 22x5	Tr 40x8	Tr 50x9	Tr 60x12	Tr 70x12	Tr 100x16	Tr 120x16	Tr 140x20	Tr 160x20
B	80	105	130	160	200	230	300	350	400	450
C	40	52,5	65	80	100	15	150	175	200	225
F	80	105	130	160	200	230	300	350	420	460
ø J k6	10	14	16	24	32	38	42	50	60	70
L	42	54	67,5	92,5	102,5	117,5	150	180	222,5	250
L1	15	18	28	36	58	58	82	82	95	105
M	83	108	133	163	204	235	305	355	430	470
NL Ausf. "K"	Hub + 85	Hub + 95	Hub + 120	Hub + 140	Hub + 170	Hub + 170	Hub + 200	Hub + 220	Hub + 240	Hub + 260
NL Ausf. "H"	Hub + 100	Hub + 111	Hub + 138	Hub + 160	Hub + 195	Hub + 200	Hub + 235	Hub + 260	Hub + 285	Hub + 310
Q	116	148	192	238	322	356	474	524	622	682
Ø T f7	3x3x12	5x5x16	5x5x25	8x7x32	10x8x50	10x8x50	12x8x70	14x9x70	18x11x80	20x12x100
Sicherheit X	62	72	92	122	152	182	222	262	332	352
Y	NL + 97	NL + 129	NL + 169	NL + 199	NL + 249	NL + 284	NL + 379	NL + 449	NL + 509	NL + 569
Z1	15	16	18	20	25	30	35	40	45	50
Z4	10	12	15	20	25	28	35	45	55	60

Laufmutter

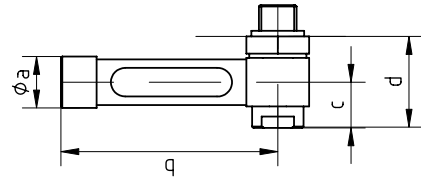
L1	45	55	80	100	130	130	160	180	200	220
L2	35	43	62	78	105	100	115	130	135	140
ø y	50	65	87	105	110	120	190	225	240	260
ø z h9	40	45	70	80	90	90	150	160	180	200

Kopf1

h	17	24	29	39	49	54	79	99	109	119
i	M 12x1,5	M 16x1,5	M 20x1,5	M 30x2	M 42x3	M 56x3	M 80x3	M 100x4	M 120x4	M 140x4
k	37	44	49	59	69	74	99	119	129	139

Kopf2

ø a k6	12	15	20	30	40	50	80	95	110	130
b	17	24	29	39	49	54	79	99	109	119
c	37	44	49	59	69	74	99	119	129	139



Maßstabelle für Ölstandsanzeiger

Baugröße	31	36	50	63	80	100	125	140	180	200
ø a	18	18	18	18	18	18	18	18	18	18
b	80	100	125	150	200	200	200	200	200	200
c	16	16	16	16	16	16	16	16	16	16
d	33	33	33	33	33	33	33	33	33	33

Für dies Baugrößen werden
Ölschaugläser verwendet