



# Spindelgetriebe SG 500

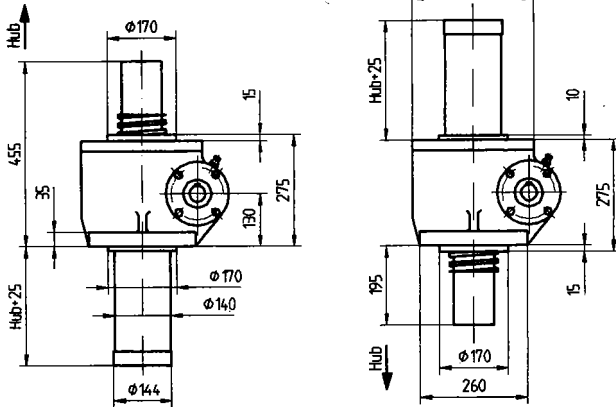
**ENZFELDER** GmbH.

WERK ENZESFELD:  
A-2551 ENZESFELD, EICHENGASSE 36  
Tel.: ++43 (0) 22 56/81 287  
Fax: ++43 (0) 22 56/81 287-95  
E-Mail: office@enzfelder.at  
Internet: www.enzfelder.at

## Grundauführung (G)

Oben (O)

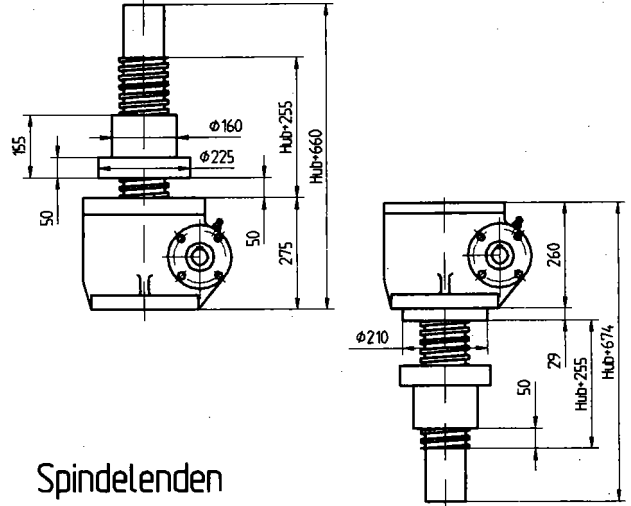
Unten (U)



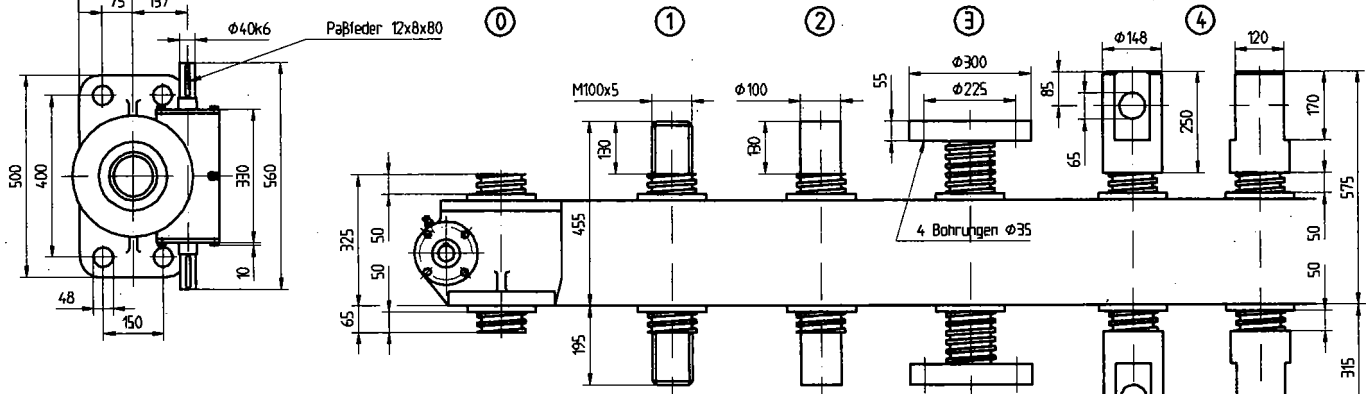
## Laufmutterausführung (L)

Oben (O)

Unten (U)



## Spindelenden



( ) Siehe Bestellcode Seite 6

Maß- und Konstruktionsfehler vorbehalten.

### Tr 120x16 eingängig Hubkraft in kN

10%:1 = 1,5mm/U  
32:1 = 0,5mm/U

n <sub>1</sub> min <sup>-1</sup>	Hubgeschw. m/min		500		400		250		200		100		50	
	10%:1	32:1	Nm	kW	Nm	kW	Nm	kW	Nm	kW	Nm	kW	Nm	kW
1000	1,50	0,50	586	61,3	300	31,4	487	4,9	240	25,2	293	30,7	150	15,7
750	1,125	0,375	586	46	300	23,6	487	36,8	240	18,9	293	23	150	11,8
500	0,75	0,25	586	30,6	300	15,7	487	24,5	240	12,6	293	15,3	150	7,9
360	0,54	0,18	586	22,1	300	11,3	487	17,7	240	9,1	293	11,1	150	5,7
240	0,36	0,12	586	14,7	300	7,6	487	11,8	240	6,1	293	7,4	150	3,8
120	0,18	0,06	586	7,4	300	3,8	487	6	240	3,1	293	3,8	150	2

Drehzahl, Kraftbedarf und zulässige Hubgeschwindigkeit bei Unterersetzung 10%:1 und 32:1 mit eingängiger und zweigängiger Spindel beziehen sich auf die dynamische Hubkraft und eine Einschaltdauer von 20%/Std. oder 30%/10Min. bei 20°C.

In den Feldern mit kursiver Schrift (oberhalb der Linie) werden die Spindelgetriebe überhitzt bzw. tritt zu hohe Flächenpressung im Gewinde auf. Für diesen Bereich gewähren wir keine Garantie.

Es ist jedoch möglich höhere Leistungen bei geringerer Einschaltdauer oder geringere Leistungen bei höherer Temperatur zu übertragen (siehe Vorwahltabelle Seite 5). Bitte fragen Sie im Werk nach.

Für größere Hubgeschwindigkeiten als in den Tabellen angegeben, ist es auch möglich Kugelrollspindeln oder Sonderuntersetzungen mit Ölschmierung zu liefern.

### Tr 120x32P16 zweigängig Hubkraft in kN

10%:1 = 3,0mm/U  
32:1 = 1,0mm/U

n <sub>1</sub> min <sup>-1</sup>	Hubgeschw. m/min		400		300		200		150		75		50	
	10%:1	32:1	Nm	kW	Nm	kW	Nm	kW	Nm	kW	Nm	kW	Nm	kW
1000	3,00	1,00	637	65,4	318	32,7	478	4,9	239	24,5	319	32,7	159	16,4
750	2,25	0,75	637	49	318	24,5	478	36,8	239	18,4	319	24,5	159	12,3
500	1,50	0,50	637	32,7	318	16,4	478	24,5	239	12,3	319	16,4	159	8,2
360	1,08	0,36	637	23,6	318	11,8	478	17,7	239	8,8	319	11,8	159	5,9
240	0,72	0,24	637	15,7	318	7,8	478	11,8	239	6	319	7,9	159	4
120	0,36	0,12	637	7,8	318	4	478	6	239	3	319	4	159	2,1

### Technische Daten

Max. Hubkraft	500 kN
Getriebeuntersetzung	10%:1 / 32:1
Spindel dimension	Tr120x16 / Tr120x32P16
Anlaufmoment	Tabellenwert x 1,3
Gehäusewerkstoff	GGG50
Gewicht ohne Hub (kg)	180
Spindelgewicht je 100mm Hub (kg)	7,7
Schmierung	Fett
Schmiermittelmenge (kg)	3,3
Max. Antriebsleistung (20%ED/Std)	7,8 kW
Max. Antriebsleistung (10%ED/Std)	10,8 kW