

# Spindelgetriebe SG 300

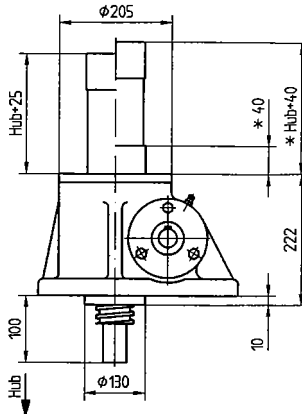
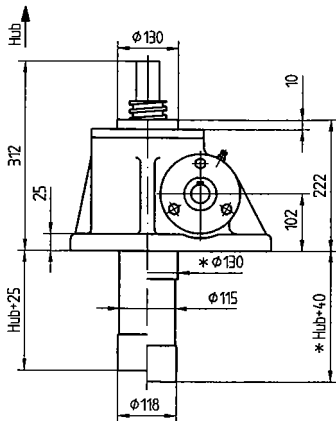
**ENZFELDER GmbH.**

WERK ENZFELDER:  
A-2551 ENZFELDER, EICHENGASSE 36  
Tel.: ++43 (0) 22 56/81 287  
Fax: ++43 (0) 22 56/81 287-95  
E-Mail: office@enzfelder.at  
Internet: www.enzfelder.at

## Grundauführung (G)

Oben (O)

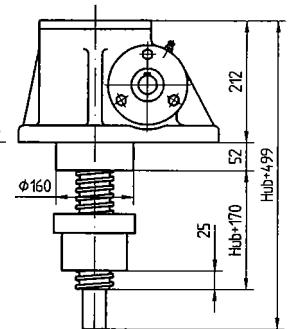
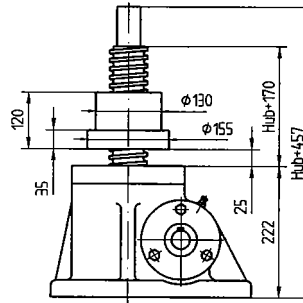
Unten (U)



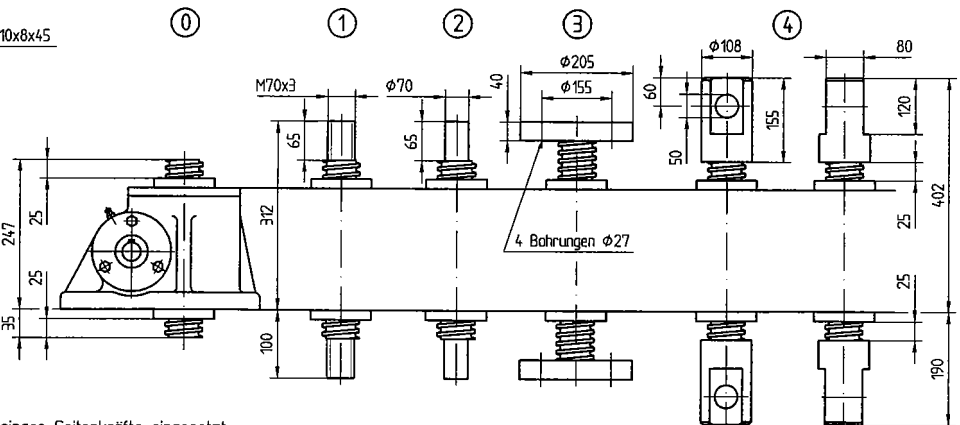
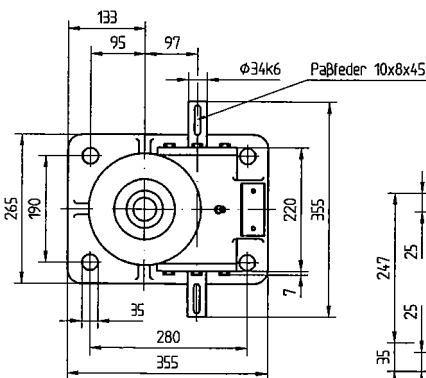
## Laufmutterausführung (L)

Oben (O)

Unten (U)



## Spindelenden



( ) Siehe Bestellcode Seite 6

\* Maße für 2. Führungsring mit Schutzrohr

Der 2. Führungsring wird zur Aufnahme geringer Seitenkräfte eingesetzt.

Maß- und Konstruktionsfehler vorbehalten.

### Tr 90x16 eingängig Hubkraft in kN

10%:1 = 1,5mm/U  
32:1 = 0,5mm/U

n <sub>1</sub> min <sup>-1</sup>	Hubgeschw. m/min		300		200		150		100		75		50	
	10%:1	32:1	Nm	kW	Nm	kW	Nm	kW	Nm	kW	Nm	kW	Nm	kW
1000	1,50	0,50	286	29,4	149	15,3	191	19,6	99,3	10,2	143	14,7	74,5	7,7
750	1,125	0,375	286	22,1	149	11,5	191	14,7	99,3	7,7	143	11,1	74,5	5,8
500	0,75	0,25	286	14,7	149	7,7	191	9,8	99,3	5,1	143	7,4	74,5	3,9
360	0,54	0,18	286	10,6	149	5,5	191	7,1	99,3	3,7	143	5,2	74,5	2,8
240	0,36	0,12	286	7,1	149	3,7	191	4,8	99,3	2,5	143	3,6	74,5	1,9
120	0,18	0,06	286	3,6	149	1,9	191	2,4	99,3	1,3	143	1,8	74,5	1

Drehzahl, Kraftbedarf und zulässige Hubgeschwindigkeit bei Untersetzung 10%:1 und 32:1 mit eingängiger und zweigängiger Spindel beziehen sich auf die dynamische Hubkraft und eine Einschaltdauer von 20%/Std. oder 30%/10Min. bei 20°C.

In den Feldern mit kursiver Schrift (oberhalb der Linie) werden die Spindelgetriebe überhitzt bzw. tritt zu hohe Flächenpressung im Gewinde auf. Für diesen Bereich gewähren wir keine Garantie.

Es ist jedoch möglich höhere Leistungen bei geringerer Einschaltdauer oder geringere Leistungen bei höherer Temperatur zu übertragen (siehe Vorwahltabelle Seite 5). Bitte fragen Sie im Werk nach.

Für größere Hubgeschwindigkeiten als in den Tabellen angegeben, ist es auch möglich Kugelrollspindeln oder Sonderuntersetzungen mit Ölschmierung zu liefern.

### Tr 90x32P16 zweigängig Hubkraft in kN

10%:1 = 3,0mm/U  
32:1 = 1,0mm/U

n <sub>1</sub> min <sup>-1</sup>	Hubgeschw. m/min		220		160		120		80		60		40	
	10%:1	32:1	Nm	kW	Nm	kW	Nm	kW	Nm	kW	Nm	kW	Nm	kW
1000	3,00	1,00	284	29,2	146	15	207	21,2	106	10,9	155	16	79,6	7,3
750	2,25	0,75	284	21,9	146	11,3	207	15,9	106	8,2	155	12	79,6	5,5
500	1,50	0,50	284	14,6	146	7,5	207	10,6	106	5,5	155	8	79,6	3,7
360	1,08	0,36	284	10,5	146	5,4	207	7,7	106	4	155	5,2	79,6	2,7
240	0,72	0,24	284	7	146	3,6	207	5,2	106	2,8	155	3,5	79,6	1,9
120	0,36	0,12	284	3,5	146	1,8	207	2,6	106	1,4	155	1,8	79,6	1

### Technische Daten

Max. Hubkraft	300 kN
Getriebeuntersetzung	10%:1 / 32:1
Spindel dimension	Tr90x16 / Tr90x32P16
Anlaufmoment	Tabellewert x 1,3
Gehäusewerkstoff	GGG50
Gewicht ohne Hub (kg)	75
Spindelgewicht je 100mm Hub (kg)	4,2
Schmierung	Fett
Schmiermittelmenge (kg)	1,7
Max. Antriebsleistung (20%ED/Std)	5,2 kW
Max. Antriebsleistung (10%ED/Std)	6,9 kW