



Spindelgetriebe SG 5

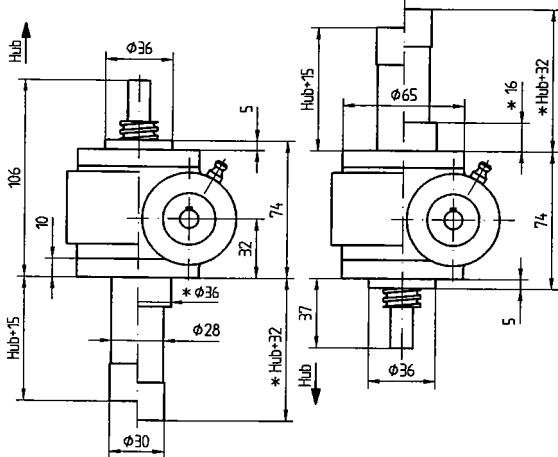
ENZFELDER GmbH.

WERK ENZSFELD:
A-2551 ENZSFELD, EICHENGASSE 36
Tel.: ++43 (0) 22 56/81 287
Fax: ++43 (0) 22 56/81 287-95
E-Mail: office@enzfelder.at
Internet: www.enzfelder.at

Grundauführung (G)

Oben (O)

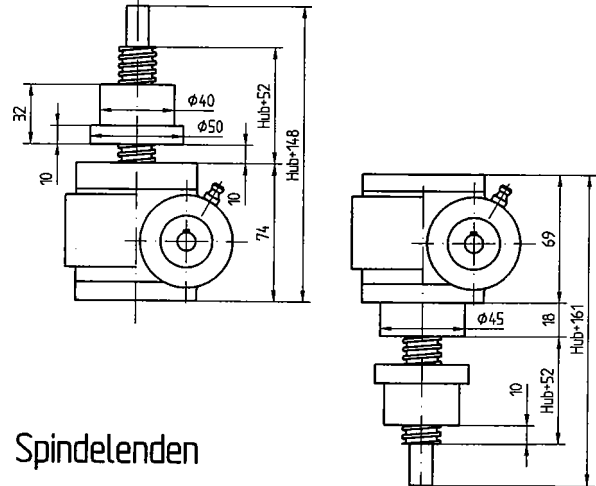
Unten (U)



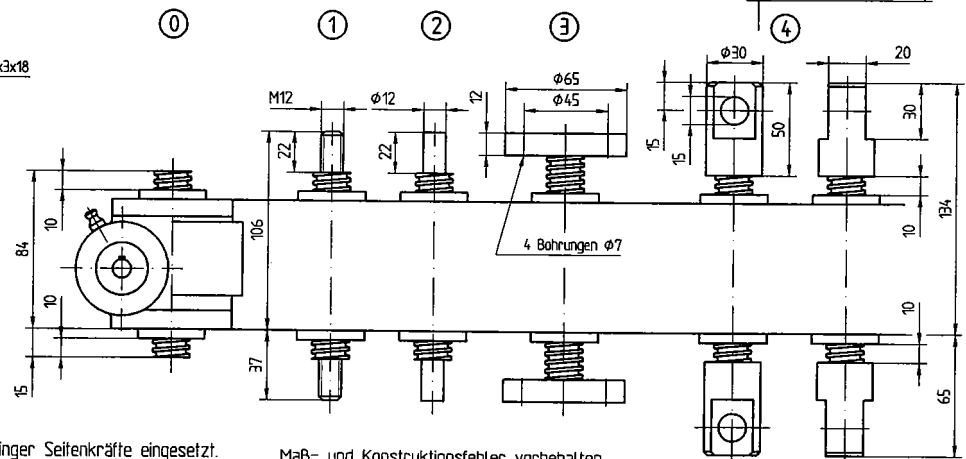
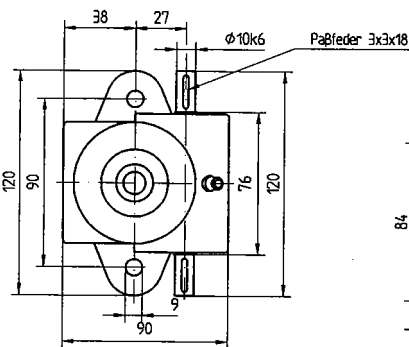
Laufmutterausführung (L)

Oben (O)

Unten (U)



Spindelenden



() Siehe Bestellcode Seite 6

* Maße für 2. Führungsring mit Schutzrohr
Der 2. Führungsring wird zur Aufnahme geringer Seitenkräfte eingesetzt.

Maß- und Konstruktionsfehler vorbehalten.

Tr 20x6 eingängig Hubkraft in kN

10:1 = 0,6mm/U
20:1 = 0,3mm/U

n ₁ min ⁻¹	Hubgeschw. m/min		10:1		20:1		10:1		20:1		10:1		20:1		10:1		20:1									
	10:1	20:1	Nm	kW	Nm	kW	Nm	kW	Nm	kW	Nm	kW	Nm	kW	Nm	kW	Nm	kW								
2800	1,68	0,84	1,54	0,44	1,04	0,3	1,23	0,36	0,83	0,24	0,92	0,27	0,62	0,18	0,61	0,18	0,41	0,12	0,46	0,14	0,31	0,09	0,3	0,1	0,21	0,06
1500	0,90	0,45	1,54	0,24	1,04	0,16	1,23	0,19	0,83	0,13	0,92	0,14	0,62	0,1	0,61	0,1	0,41	0,07	0,46	0,08	0,31	0,06	0,3	0,06	0,21	0,04
1000	0,60	0,30	1,54	0,16	1,04	0,11	1,23	0,13	0,83	0,09	0,92	0,1	0,62	0,07	0,61	0,07	0,41	0,05	0,46	0,06	0,31	0,04	0,3	0,05	0,21	0,04
750	0,45	0,22	1,54	0,12	1,04	0,08	1,23	0,1	0,83	0,07	0,92	0,08	0,62	0,06	0,61	0,06	0,41	0,04	0,46	0,05	0,31	0,04	0,3	0,04	0,21	0,04
500	0,30	0,15	1,54	0,08	1,04	0,06	1,23	0,07	0,83	0,05	0,92	0,06	0,62	0,04	0,61	0,04	0,41	0,04	0,46	0,04	0,31	0,04	0,3	0,04	0,21	0,04
200	0,12	0,06	1,54	0,04	1,04	0,05	1,23	0,04	0,83	0,04	0,92	0,04	0,62	0,04	0,61	0,04	0,41	0,04	0,46	0,04	0,31	0,04	0,3	0,04	0,21	0,04

Drehzahl, Kraftbedarf und zulässige Hubgeschwindigkeit bei Untersetzung 10:1 und 20:1 mit eingängiger und zweigängiger Spindel beziehen sich auf die dynamische Hubkraft und eine Einschaltdauer von 20%/Std. oder 30%/10Min. bei 20°C.
In den Feldern mit kursiver Schrift (oberhalb der Linie) werden die Spindelgetriebe überhitzt bzw. tritt zu hohe Flächenpressung im Gewinde auf. Für diesen Bereich gewähren wir keine Garantie.
Es ist jedoch möglich höhere Leistungen bei geringerer Einschaltdauer oder geringere Leistungen bei höherer Temperatur zu übertragen (siehe Vorwahltabelle Seite 5). Bitte fragen Sie im Werk nach.

Für größere Hubgeschwindigkeiten als in den Tabellen angegeben, ist es auch möglich Kugeltrollspindeln oder Sonderuntersetzungen mit Ölschmierung zu liefern.

Tr 20x12P6 zweigängig Hubkraft in kN

10:1 = 1,2mm/U
20:1 = 0,6mm/U

n ₁ min ⁻¹	Hubgeschw. m/min		10:1		20:1		10:1		20:1		10:1		20:1		10:1		20:1									
	10:1	20:1	Nm	kW	Nm	kW	Nm	kW	Nm	kW	Nm	kW	Nm	kW	Nm	kW	Nm	kW								
2800	3,36	1,68	1,86	0,54	1,23	0,36	1,39	0,4	0,92	0,27	0,93	0,27	0,62	0,18	0,7	0,2	0,46	0,14	0,47	0,14	0,31	0,09	0,23	0,08	0,16	0,05
1500	1,80	0,90	1,86	0,29	1,23	0,19	1,39	0,22	0,92	0,15	0,93	0,15	0,62	0,1	0,7	0,11	0,46	0,08	0,47	0,07	0,31	0,06	0,23	0,04	0,16	0,04
100	1,20	0,60	1,86	0,19	1,23	0,13	1,39	0,14	0,92	0,1	0,93	0,1	0,62	0,07	0,7	0,07	0,46	0,06	0,47	0,05	0,31	0,04	0,23	0,04	0,16	0,04
750	0,90	0,45	1,86	0,15	1,23	0,1	1,39	0,11	0,92	0,08	0,93	0,08	0,62	0,05	0,7	0,06	0,46	0,04	0,47	0,04	0,31	0,04	0,23	0,04	0,16	0,04
500	0,60	0,30	1,86	0,1	1,23	0,07	1,39	0,08	0,92	0,05	0,93	0,06	0,62	0,04	0,7	0,05	0,46	0,04	0,47	0,04	0,31	0,04	0,23	0,04	0,16	0,04
200	0,24	0,12	1,86	0,05	1,23	0,04	1,39	0,04	0,92	0,04	0,93	0,04	0,62	0,04	0,7	0,04	0,46	0,04	0,47	0,04	0,31	0,04	0,23	0,04	0,16	0,04

Technische Daten

Max. Hubkraft	5 kN
Getriebeuntersetzung	10:1 / 20:1
Spindel dimension	Tr20x6 / Tr20x12P6
Anlaufmoment	Tabellenwert x 1,3
Gehäusewerkstoff	Alu
Gewicht ohne Hub (kg)	1,5
Spindelgewicht je 100mm Hub (kg)	0,2
Schmierung	Fett
Schmiermittelmenge (kg)	0,05
Max. Antriebsleistung (20%ED/Std)	0,18 kW
Max. Antriebsleistung (10%ED/Std)	0,23 kW