

Spindelgetriebe SG 200

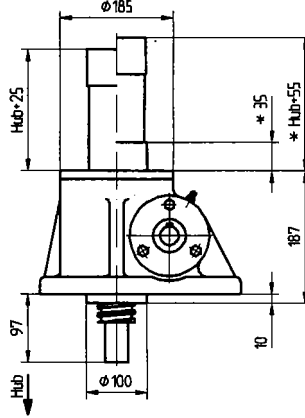
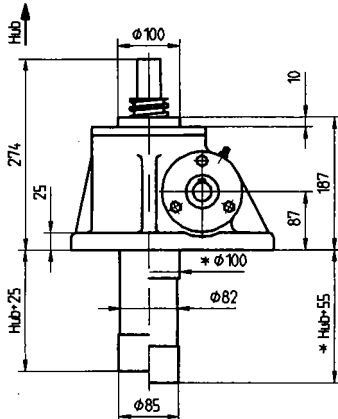
ENZFELDER GmbH.

WERK ENZESFELD:
A-2551 ENZESFELD, EICHENGASSE 36
Tel.: ++43 (0) 22 56/81 287
Fax: ++43 (0) 22 56/81 287-95
E-Mail: office@enzfelder.at
Internet: www.enzfelder.at

Grundauführung (G)

Oben (O)

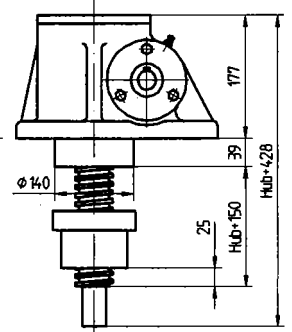
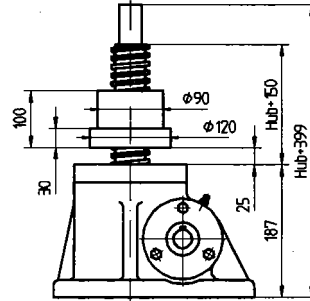
Unten (U)



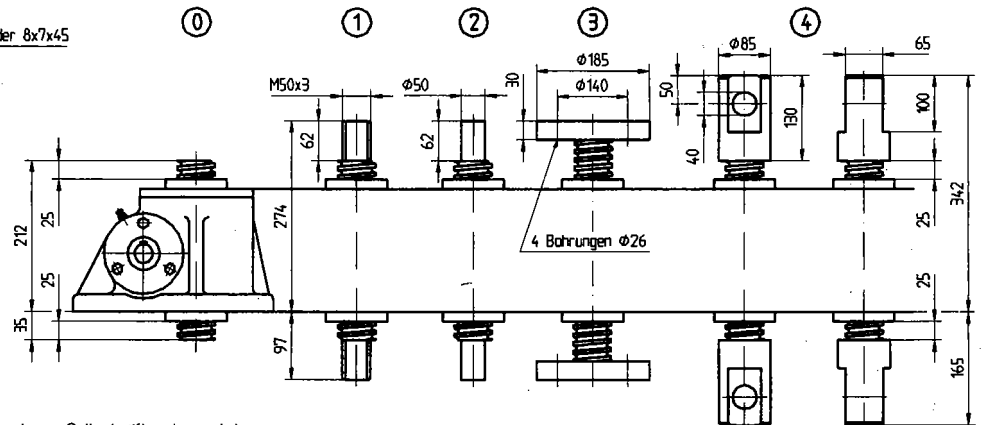
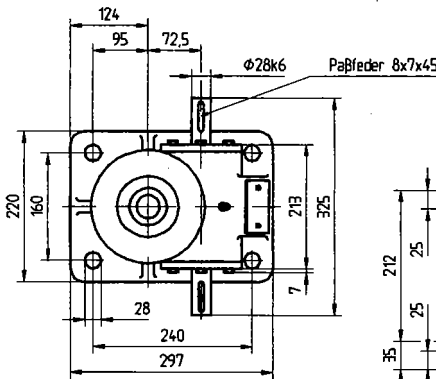
Laufmutterausführung (L)

Oben (O)

Unten (U)



Spindelenden



() Siehe Bestellcode Seite 6

* Maße für 2. Führungsring mit Schulzrohr
Der 2. Führungsring wird zur Aufnahme geringer Seitenkräfte eingesetzt.

Maß- und Konstruktionsfehler vorbehalten.

Tr 65x12 eingängig Hubkraft in kN

n ₁ min ⁻¹	Hubgeschw. m/min		200		150		100		75		50		25													
	8:1	24:1	Nm	kW	Nm	kW	Nm	kW	Nm	kW	Nm	kW	Nm	kW												
1500	2,25	0,75	184	28,3	93,6	14,4	138	21,2	70,2	10,8	92	14,2	46,8	7,2	69	10,6	35,1	5,4	46	7,1	23,4	3,6	23	3,6	11,7	1,8
1000	1,50	0,50	184	18,9	93,6	9,6	138	14,2	70,2	7,2	92	9,5	46,8	4,8	69	7,1	35,1	3,6	46	4,7	23,4	2,4	23	2,3	11,7	1,2
750	1,125	0,375	184	14,2	93,6	7,2	138	10,6	70,2	5,4	92	7,1	46,8	3,6	69	5,3	35,1	2,7	46	3,6	23,4	1,8	23	1,6	11,7	0,9
500	0,75	0,25	184	9,4	93,6	4,8	138	7,1	70,2	3,6	92	4,7	46,8	2,4	69	3,6	35,1	1,8	46	2,3	23,4	1,2	23	1,2	11,7	0,7
320	0,48	0,16	184	6	93,6	3,1	138	4,5	70,2	2,3	92	3,0	46,8	1,6	69	2,3	35,1	1,2	46	1,6	23,4	0,8	23	0,8	11,7	0,5
160	0,24	0,08	184	3,0	93,6	1,6	138	2,3	70,2	1,2	92	1,6	46,8	0,8	69	1,2	35,1	0,6	46	0,8	23,4	0,5	23	0,5	11,7	0,4

8:1 = 1,5mm/U
24:1 = 0,5mm/U

Drehzahl, Kraftbedarf und zulässige Hubgeschwindigkeit bei Untersetzung 8:1 und 24:1 mit eingängiger und zweigängiger Spindel beziehen sich auf die dynamische Hubkraft und eine Einschaltdauer von 20%/Std. oder 30%/10Min. bei 20°C.

In den Feldern mit kursiver Schrift (oberhalb der Linie) werden die Spindelgetriebe überhitzt bzw. tritt zu hohe Flächenpressung im Gewinde auf. Für diesen Bereich gewähren wir keine Garantie.

Es ist jedoch möglich höhere Leistungen bei geringerer Einschaltdauer oder geringere Leistungen bei höherer Temperatur zu übertragen (siehe Vorwahltabelle Seite 5). Bitte fragen Sie im Werk nach.

Für größere Hubgeschwindigkeiten als in den Tabellen angegeben, ist es auch möglich Kugeltrollspindeln oder Sonderuntersetzungen mit Ölschmierung zu liefern.

Tr 65x24P12 zweigängig Hubkraft in kN

n ₁ min ⁻¹	Hubgeschw. m/min		150		100		75		50		25		16													
	8:1	24:1	Nm	kW	Nm	kW	Nm	kW	Nm	kW	Nm	kW	Nm	kW												
1500	4,50	1,50	194	29,8	100	15,4	130	20	66,7	10,2	97	15,5	50	7,7	64,7	10	33,3	5,1	32,4	5	16,7	2,6	20,7	3,2	10,7	1,7
1000	3,00	1,00	194	20	100	10,2	130	13,3	66,7	6,8	97	10,3	50	5,1	64,7	6,7	33,3	3,4	32,4	3,4	16,7	1,7	20,7	2,2	10,7	1,2
750	2,25	0,75	194	15	100	7,7	130	10	66,7	5,1	97	7,8	50	3,9	64,7	5	33,3	2,6	32,4	2,5	16,7	1,3	20,7	1,6	10,7	0,9
500	1,50	0,50	194	10	100	5,1	130	6,7	66,7	3,4	97	5,2	50	2,6	64,7	3,4	33,3	1,7	32,4	1,7	16,7	0,9	20,7	1,1	10,7	0,6
320	0,96	0,32	194	6,4	100	3,3	130	4,3	66,7	2,2	97	3,3	50	1,7	64,7	2,2	33,3	1,1	32,4	1,1	16,7	0,6	20,7	0,7	10,7	0,5
160	0,48	0,16	194	3,2	100	1,7	130	2,2	66,7	1,1	97	1,7	50	0,9	64,7	1,1	33,3	0,6	32,4	0,6	16,7	0,5	20,7	0,5	10,7	0,5

8:1 = 3,0mm/U
24:1 = 1,0mm/U

Technische Daten

Max. Hubkraft	200 kN
Getriebeuntersetzung	8:1 / 24:1
Spindel dimension	Tr65x12 / Tr65x24P12
Anlaufmoment	Tabellenwert x 1,3
Gehäusewerkstoff	GGG50
Gewicht ohne Hub (kg)	40
Spindelgewicht je 100mm Hub (kg)	2,15
Schmierung	Fett
Schmiermittelmenge (kg)	1,2
Max. Antriebsleistung (20%ED/Std)	3,9 kW
Max. Antriebsleistung (10%ED/Std)	5,1 kW