



Spindelgetriebe SG 50

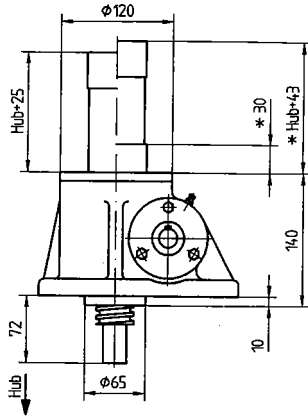
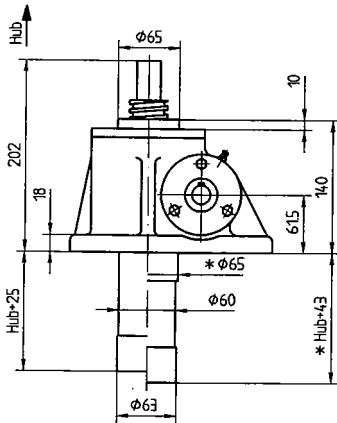
ENZFELDER GmbH.

WERK ENZSFELD:
 A-2551 ENZSFELD, EICHENGASSE 36
 Tel.: ++43 (0) 22 56/81 287
 Fax: ++43 (0) 22 56/81 287-95
 E-Mail: office@enzfelder.at
 Internet: www.enzfelder.at

Grundausführung (G)

Oben (O)

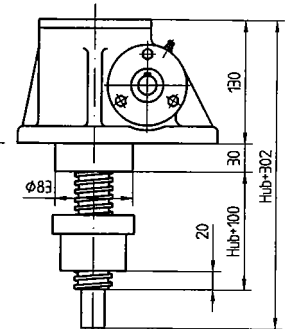
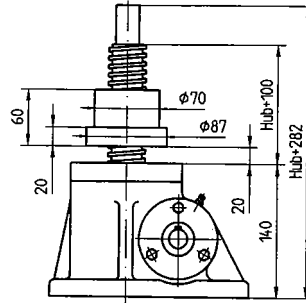
Unten (U)



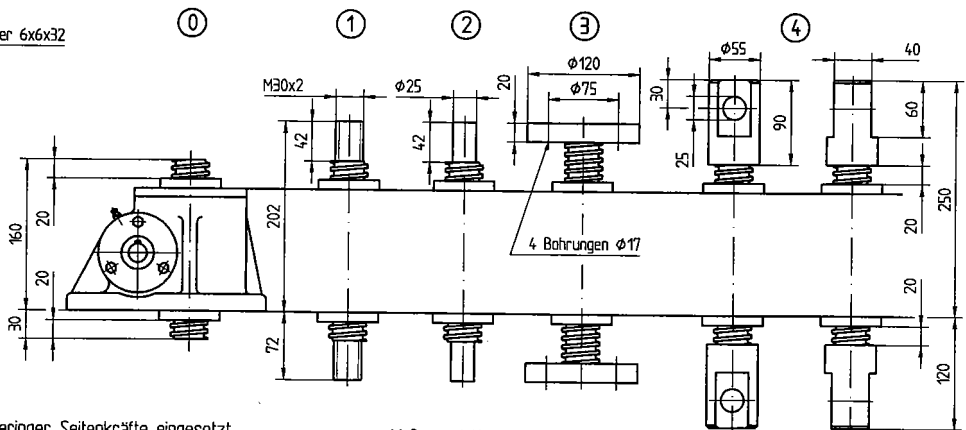
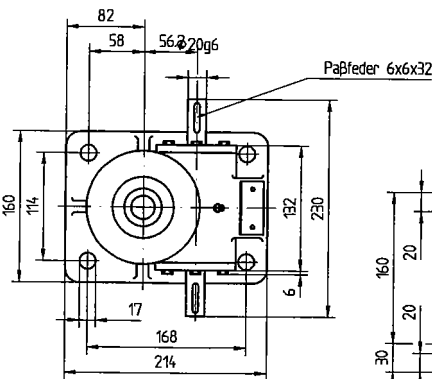
Laufmutterausführung (L)

Oben (O)

Unten (U)



Spindelenden



() Siehe Bestellcode Seite 6

* Maße für 2. Führungsring mit Schutzrohr

Der 2. Führungsring wird zur Aufnahme geringer Seitenkräfte eingesetzt.

Maß- und Konstruktionsfehler vorbehalten.

n ₁ min ⁻¹	Hubgeschw. m/min		Hubkraft in kN																							
	50		40				30				20				15											
	6:1	24:1	6:1	24:1	6:1	24:1	6:1	24:1	6:1	24:1	6:1	24:1	6:1	24:1	6:1	24:1										
1800	2,70	0,67	37,3	6,9	15,3	2,82	29,8	5,52	12,2	2,26	22,4	4,13	9,18	1,7	14,9	2,75	6,12	1,13	11,2	2,07	4,59	0,85	7,46	1,37	3,06	0,57
1500	2,25	0,56	37,3	5,75	15,3	2,35	29,8	4,59	12,2	1,88	22,4	3,44	9,18	1,41	14,9	2,29	6,12	0,94	11,2	1,72	4,59	0,71	7,46	1,15	3,06	0,47
1000	1,50	0,37	37,3	3,83	15,3	1,57	29,8	3,06	12,2	1,25	22,4	2,29	9,18	0,94	14,9	1,53	6,12	0,63	11,2	1,15	4,59	0,47	7,46	0,77	3,06	0,31
750	1,12	0,28	37,3	2,87	15,3	1,17	29,8	2,29	12,2	0,94	22,4	1,72	9,18	0,7	14,9	1,15	6,12	0,47	11,2	0,86	4,59	0,35	7,46	0,58	3,06	0,23
500	0,75	0,19	37,3	1,91	15,3	0,78	29,8	1,53	12,2	0,63	22,4	1,15	9,18	0,47	14,9	0,77	6,12	0,31	11,2	0,58	4,59	0,23	7,46	0,38	3,06	0,16
200	0,30	0,075	37,3	0,77	15,3	0,31	29,8	0,61	12,2	0,26	22,4	0,45	9,18	0,19	14,9	0,3	6,12	0,13	11,2	0,23	4,59	0,09	7,46	0,15	3,06	0,07

Drehzahl, Kraftbedarf und zulässige Hubgeschwindigkeit bei Untersetzung 6:1 und 24:1 mit eingängiger und zweigängiger Spindel beziehen sich auf die dynamische Hubkraft und eine Einschaltdauer von 20%/Std. oder 30%/10Min. bei 20°C.

In den Feldern mit kursiver Schrift (oberhalb der Linie) werden die Spindelgetriebe überhitzt bzw. tritt zu hohe Flächenpressung im Gewinde auf. Für diesen Bereich gewähren wir keine Garantie.

Es ist jedoch möglich höhere Leistungen bei geringerer Einschaltdauer oder geringere Leistungen bei höherer Temperatur zu übertragen (siehe Vorwahltablette Seite 5). Bitte fragen Sie im Werk nach.

Für größere Hubgeschwindigkeiten als in den Tabellen angegeben, ist es auch möglich Kugelrollspindeln oder Sonderuntersetzungen mit Ölschmierung zu liefern.

n ₁ min ⁻¹	Hubgeschw. m/min		Hubkraft in kN																							
	40		30				20				15				10											
	6:1	24:1	6:1	24:1	6:1	24:1	6:1	24:1	6:1	24:1	6:1	24:1	6:1	24:1	6:1	24:1										
1800	5,40	1,35	43,4	8	17,7	3,26	32	6	13,3	2,45	21,7	4	8,84	1,63	16,3	3	6,63	1,23	10,9	2	4,42	0,82	5,42	1,0	2,21	0,41
1500	4,50	1,12	43,4	6,68	17,7	2,72	32	5	13,3	2,04	21,7	3,34	8,84	1,36	16,3	2,5	6,63	1,02	10,9	1,67	4,42	0,68	5,42	0,84	2,21	0,35
1000	3,00	0,75	43,4	4,46	17,7	1,82	32	3,34	13,3	1,36	21,7	2,23	8,84	0,9	16,3	1,67	6,63	0,68	10,9	1,11	4,42	0,45	5,42	0,56	2,21	0,23
750	2,25	0,56	43,4	3,34	17,7	1,36	32	2,5	13,3	1,02	21,7	1,67	8,84	0,68	16,3	1,25	6,63	0,51	10,9	0,84	4,42	0,39	5,42	0,42	2,21	0,2
500	1,50	0,37	43,4	2,23	17,7	0,9	32	1,67	13,3	0,68	21,7	1,11	8,84	0,45	16,3	0,84	6,63	0,34	10,9	0,56	4,42	0,23	5,42	0,28	2,21	0,11
200	0,60	0,15	43,4	0,89	17,7	0,38	32	0,67	13,3	0,28	21,7	0,44	8,84	0,2	16,3	0,34	6,63	0,14	10,9	0,22	4,42	0,15	5,42	0,11	2,21	0,06

Technische Daten

Max. Hubkraft	50 kN
Getriebeuntersetzung	6:1 / 24:1
Spindel dimension *	Tr40x9 / Tr40x18P9
Anlaufmoment	Tabellenwert x 1,3
Gehäusewerkstoff	GGG50
Gewicht ohne Hub (kg)	18
Spindelgewicht je 100mm Hub (kg)	0,8
Schmierung	Fett
Schmiermittelmenge (kg)	0,35
Max. Antriebsleistung (20%ED/Std)	1,2 kW
Max. Antriebsleistung (10%ED/Std)	1,6 kW
* wird auch mit Spindel Tr40x7 od. Tr40x14P7 geliefert	