

Spindelgetriebe SG 20

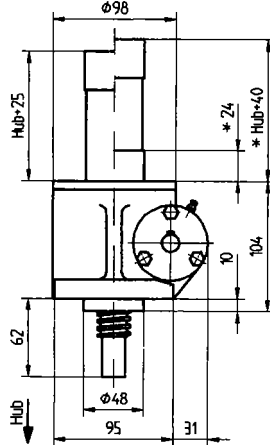
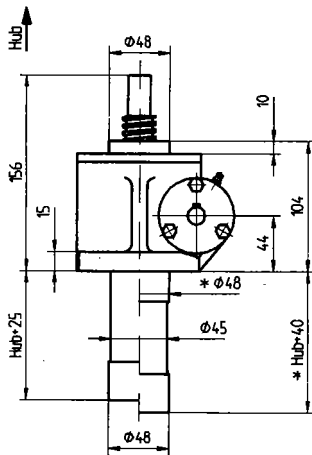
ENZFELDER GmbH.

WERK ENZESFELD:
A-2551 ENZESFELD, EICHENGASSE 36
Tel.: ++43 (0) 22 56/81 287
Fax: ++43 (0) 22 56/81 287-95
E-Mail: office@enzfelder.at
Internet: www.enzfelder.at

Grundauführung (G)

Oben (O)

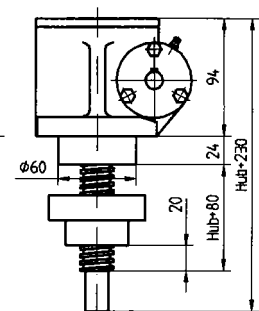
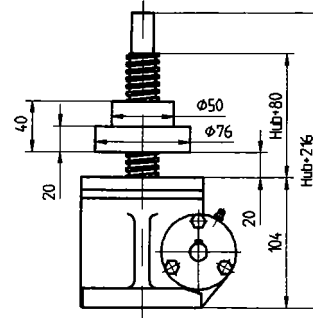
Unten (U)



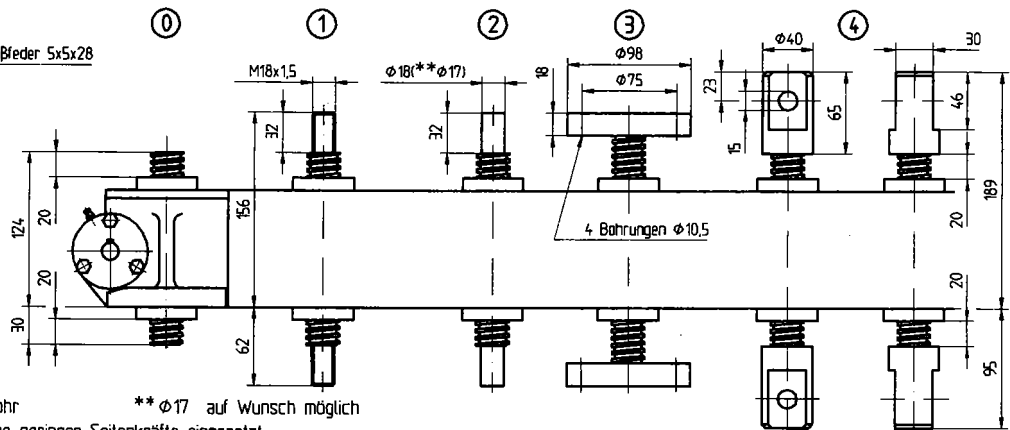
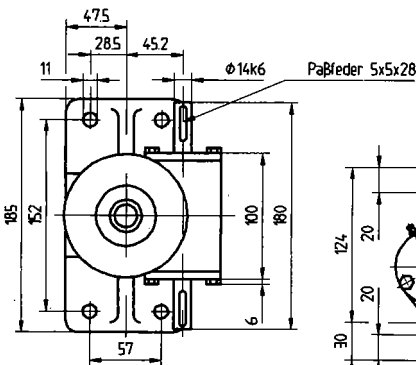
Laufmutterausführung (L)

Oben (O)

Unten (U)



Spindelenden



() Siehe Bestellcode Seite 6

* Maße für 2. Führungsring mit Schutzrohr
Der 2. Führungsring wird zur Aufnahme geringer Seitenkräfte eingesetzt.

** ø17 auf Wunsch möglich

Maß- und Konstruktionsfehler vorbehalten.

Tr 26x6 eingängig Hubkraft in kN

n ₁ min ⁻¹	Hubgeschw. m/min		20		15		10		8		5		2	
	6:1	24:1	Nm kW	Nm kW	Nm kW	Nm kW	Nm kW	Nm kW	Nm kW	Nm kW	Nm kW	Nm kW	Nm kW	Nm kW
	6:1	24:1												
2800	2,80	0,70	9,8 2,86	4,1 1,2	7,35 2,15	2,14 0,9	4,9 1,44	1,43 0,6	3,92 1,15	1,14 0,48	2,45 0,72	0,71 0,3	0,98 0,29	0,28 0,12
1500	1,50	0,375	9,8 1,53	4,1 0,65	7,35 1,15	2,14 0,48	4,9 0,77	1,43 0,32	3,92 0,61	1,14 0,26	2,45 0,38	0,71 0,16	0,98 0,16	0,28 0,08
1000	1,00	0,25	9,8 1,02	4,1 0,43	7,35 0,77	2,14 0,32	4,9 0,51	1,43 0,22	3,92 0,41	1,14 0,18	2,45 0,26	0,71 0,12	0,98 0,11	0,28 0,06
750	0,75	0,19	9,8 0,77	4,1 0,33	7,35 0,58	2,14 0,25	4,9 0,38	1,43 0,16	3,92 0,31	1,14 0,13	2,45 0,19	0,71 0,09	0,98 0,09	0,28 0,06
500	0,50	0,125	9,8 0,51	4,1 0,22	7,35 0,39	2,14 0,16	4,9 0,26	1,43 0,12	3,92 0,22	1,14 0,12	2,45 0,13	0,71 0,10	0,98 0,07	0,28 0,06
200	0,20	0,05	9,8 0,21	4,1 0,17	7,35 0,16	2,14 0,08	4,9 0,11	1,43 0,06	3,92 0,09	1,14 0,06	2,45 0,06	0,71 0,06	0,98 0,06	0,28 0,06

Drehzahl, Kraftbedarf und zulässige Hubgeschwindigkeit bei Untersetzung 6:1 und 24:1 mit eingängiger und zweigängiger Spindel beziehen sich auf die dynamische Hubkraft und eine Einschaltdauer von 20%/Std. oder 30%/10Min. bei 20°C.

In den Feldern mit kursiver Schrift (oberhalb der Linie) werden die Spindelgetriebe überhitzt bzw. tritt zu hohe Flächenpressung im Gewinde auf. Für diesen Bereich gewähren wir keine Garantie.

Es ist jedoch möglich höhere Leistungen bei geringerer Einschaltdauer oder geringere Leistungen bei höherer Temperatur zu übertragen (siehe Vorwahltabelle Seite 5). Bitte fragen Sie im Werk nach.

Für größere Hubgeschwindigkeiten als in den Tabellen angegeben, ist es auch möglich Kugeltrollspindeln oder Sonderuntersetzungen mit Ölschmierung zu liefern.

Tr 26x12P6 zweigängig Hubkraft in kN

n ₁ min ⁻¹	Hubgeschw. m/min		16		12		8		6		4		2	
	6:1	24:1	Nm kW	Nm kW	Nm kW	Nm kW	Nm kW	Nm kW	Nm kW	Nm kW	Nm kW	Nm kW	Nm kW	Nm kW
	6:1	24:1												
2800	5,60	1,40	12,1 3,48	4,9 1,4	9,09 2,61	3,68 1,06	6,06 1,8	2,45 0,7	4,55 1,3	1,83 0,53	3,03 0,9	1,23 0,35	1,51 0,45	0,62 0,18
1500	3,00	0,75	12,1 1,86	4,9 0,75	9,09 1,4	3,68 0,57	6,06 0,93	2,45 0,37	4,55 0,7	1,83 0,28	3,03 0,46	1,23 0,19	1,51 0,23	0,62 0,1
1000	2,00	0,50	12,1 1,25	4,9 0,5	9,09 0,93	3,68 0,38	6,06 0,62	2,45 0,25	4,55 0,47	1,83 0,19	3,03 0,31	1,23 0,13	1,51 0,16	0,62 0,08
750	1,50	0,375	12,1 0,93	4,9 0,38	9,09 0,7	3,68 0,28	6,06 0,47	2,45 0,19	4,55 0,35	1,83 0,15	3,03 0,23	1,23 0,1	1,51 0,13	0,62 0,06
500	1,00	0,25	12,1 0,62	4,9 0,25	9,09 0,46	3,68 0,19	6,06 0,31	2,45 0,13	4,55 0,23	1,83 0,1	3,03 0,16	1,23 0,08	1,51 0,09	0,62 0,06
200	0,40	0,10	12,1 0,25	4,9 0,11	9,09 0,19	3,68 0,09	6,06 0,13	2,45 0,07	4,55 0,1	1,83 0,06	3,03 0,07	1,23 0,06	1,51 0,06	0,62 0,06

Technische Daten

Max. Hubkraft	20 kN
Getriebeuntersetzung	6:1 / 24:1
Spindel dimension	Tr26x6 / Tr26x12P6
Anlaufmoment	Tabellenwert x 1,3
Gehäusewerkstoff	GGG50
Gewicht ohne Hub (kg)	7,8
Spindelgewicht je 100mm Hub (kg)	0,34
Schmierung	Fett
Schmiermittelmenge (kg)	0,15
Max. Antriebsleistung (20%ED/Std)	0,5 kW
Max. Antriebsleistung (10%ED/Std)	0,7 kW