



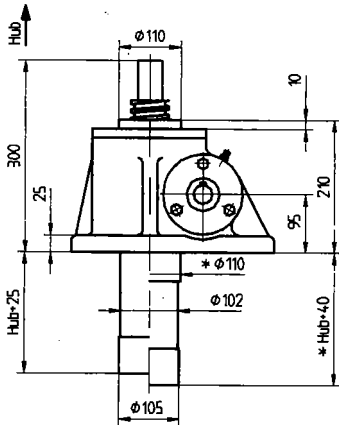
Spindelgetriebe SG 240

ENZFELDER GmbH.

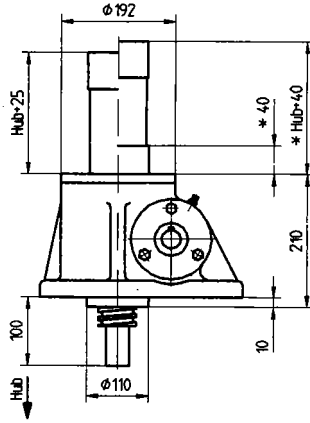
WERK ENZESFELD:
A-2551 ENZESFELD, EICHENGASSE 36
Tel.: ++43 (0) 22 56/81 287
Fax: ++43 (0) 22 56/81 287-95
E-Mail: office@enzfelder.at
Internet: www.enzfelder.at

Grundausführung (G)

Oben (O)

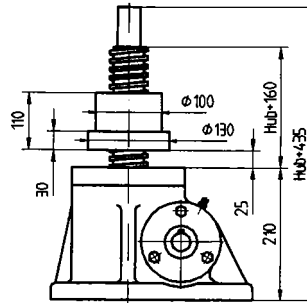


Unten (U)

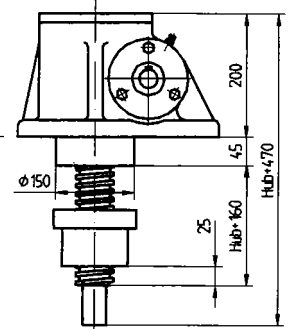


Laufmutterausführung (L)

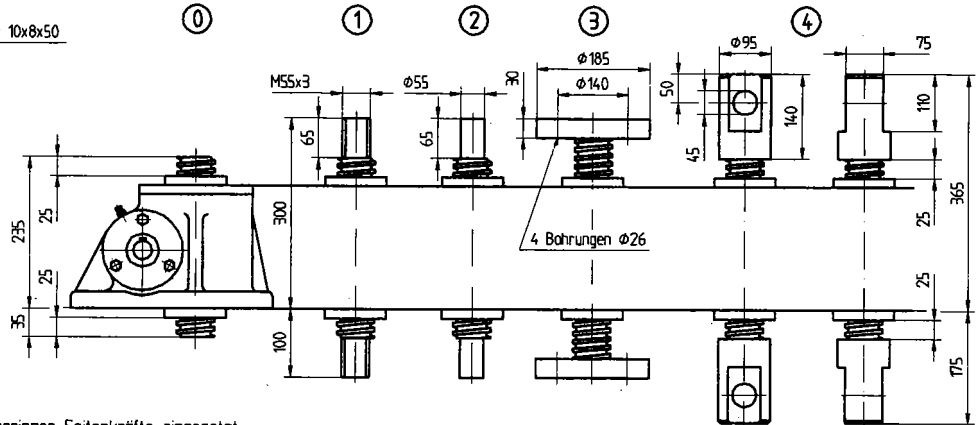
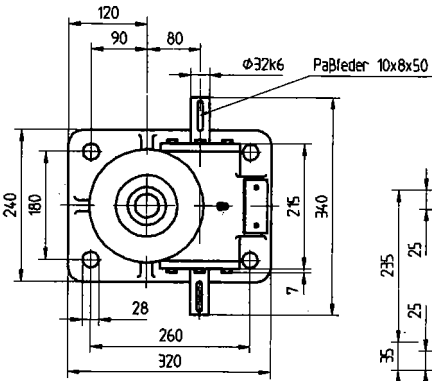
Oben (O)



Unten (U)



Spindelenden



() Siehe Bestellcode Seite 6

* Maße für 2. Führungsring mit Schutzrohr
Der 2. Führungsring wird zur Aufnahme geringer Seitenkräfte eingesetzt.

Maß- und Konstruktionsfehler vorbehalten.

n ₁ min ⁻¹	Hubgeschw. m/min		240				160				120				80				60				40			
	9½:1		28:1		9½:1		28:1		9½:1		28:1		9½:1		28:1		9½:1		28:1		9½:1		28:1			
	Nm	kW	Nm	kW	Nm	kW	Nm	kW	Nm	kW	Nm	kW	Nm	kW	Nm	kW	Nm	kW	Nm	kW	Nm	kW	Nm	kW		
1500	2,25	0,75	221	35,3	112	17,3	14,7	23,5	7,4	11,6	11,0	17,7	5,6	8,7	7,3	11,8	37,3	5,8	55,3	8,8	28,0	4,4	36,8	5,9	18,7	2,9
1000	1,50	0,50	221	23,6	112	11,6	14,7	15,9	7,4	7,7	11,0	11,8	5,6	5,8	7,3	7,9	37,3	3,8	55,3	5,9	28,0	2,9	36,8	4,0	18,7	1,9
750	1,125	0,375	221	17,7	112	8,7	14,7	11,8	7,4	5,8	11,0	8,9	5,6	4,4	7,3	5,9	37,3	2,9	55,3	4,4	28,0	2,2	36,8	3,0	18,7	1,5
500	0,75	0,25	221	11,8	112	5,8	14,7	7,9	7,4	3,8	11,0	5,9	5,6	2,9	7,3	4,0	37,3	1,9	55,3	3,0	28,0	1,5	36,8	2,0	18,7	0,9
320	0,48	0,16	221	7,6	112	3,7	14,7	5,1	7,4	2,5	11,0	3,8	5,6	1,9	7,3	2,5	37,3	1,3	55,3	1,9	28,0	1,0	36,8	1,3	18,7	0,7
160	0,24	0,08	221	3,8	112	1,9	14,7	2,6	7,4	1,3	11,0	1,9	5,6	1,0	7,3	1,3	37,3	0,7	55,3	1,0	28,0	0,6	36,8	0,7	18,7	0,5

Drehzahl, Kraftbedarf und zulässige Hubgeschwindigkeit bei Untersetzung 9½:1 und 28:1 mit eingängiger und zweigängiger Spindel beziehen sich auf die dynamische Hubkraft und eine Einschaltdauer von 20%/Std. oder 30%/10Min. bei 20°C.

In den Feldern mit kursiver Schrift (oberhalb der Linie) werden die Spindelgetriebe überhitzt bzw. tritt zu hohe Flächenpressung im Gewinde auf. Für diesen Bereich gewähren wir keine Garantie.

Es ist jedoch möglich höhere Leistungen bei geringerer Einschaltdauer oder geringere Leistungen bei höherer Temperatur zu übertragen (siehe Vorwahltabelle Seite 5). Bitte fragen Sie im Werk nach.

Für größere Hubgeschwindigkeiten als in den Tabellen angegeben, ist es auch möglich Kugeltrollspindeln oder Sonderuntersetzungen mit Ölschmierung zu liefern.

n ₁ min ⁻¹	Hubgeschw. m/min		180				120				90				60				45				30			
	9½:1		28:1		9½:1		28:1		9½:1		28:1		9½:1		28:1		9½:1		28:1		9½:1		28:1			
	Nm	kW	Nm	kW	Nm	kW	Nm	kW	Nm	kW	Nm	kW	Nm	kW	Nm	kW	Nm	kW	Nm	kW	Nm	kW	Nm	kW		
1500	4,50	1,50	232	35,8	120	18,4	155	23,8	80	12,2	116	17,9	60	9,2	77,3	11,9	40	6,1	58	9	30	4,6	38,7	6	40	3,2
1000	3,00	1,00	232	23,8	120	12,2	155	16	80	8,1	116	11,9	60	6,1	77,3	8	40	4	58	6	30	3,2	38,7	4	40	2
750	2,25	0,75	232	17,9	120	9,2	155	11,9	80	6,1	116	9	60	4,6	77,3	6	40	3,2	58	4,5	30	2,3	38,7	3	40	1,6
500	1,50	0,50	232	11,9	120	6,1	155	8	80	4	116	6	60	3,2	77,3	4	40	2	58	3	30	1,6	38,7	2	40	1
320	0,96	0,32	232	7,6	120	4	155	5,1	80	2	116	4	60	2	77,3	2,6	40	1	58	2	30	1,38,7	1,3	40	0,6	
160	0,48	0,16	232	3,8	120	2	155	2,6	80	1	116	2	60	1	77,3	1,3	40	0,6	58	1	30	0,6	38,7	0,8	40	0,5

Technische Daten

Max. Hubkraft	240 kN
Getriebeuntersetzung	9½:1 / 28:1
Spindel dimension	Tr75x14 / Tr75x28P14
Anlaufmoment	Tabellenwert x 1,3
Gehäusewerkstoff	GGG50
Gewicht ohne Hub (kg)	58
Spindelgewicht je 100mm Hub (kg)	2,8
Schmierung	Fett
Schmiermittelmenge (kg)	1,5
Max. Antriebsleistung (20%ED/Std)	4,5 kW
Max. Antriebsleistung (10%ED/Std)	5,9 kW