



Spindelgetriebe SG 30

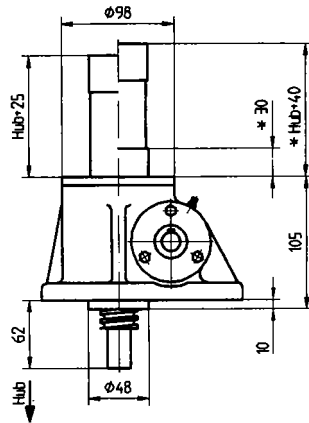
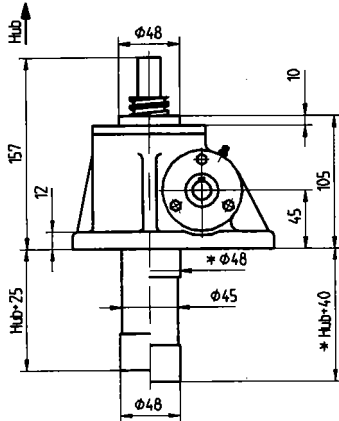
ENZFELDER GmbH.

WERK ENZFELDER:
A-2551 ENZFELDER, EICHENGASSE 36
Tel.: ++43 (0) 22 56/81 287
Fax: ++43 (0) 22 56/81 287-95
E-Mail: office@enzfelder.at
Internet: www.enzfelder.at

Grundausführung (G)

Oben (O)

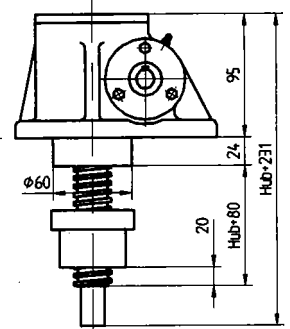
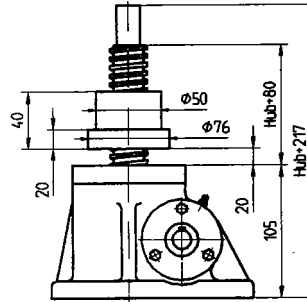
Unten (U)



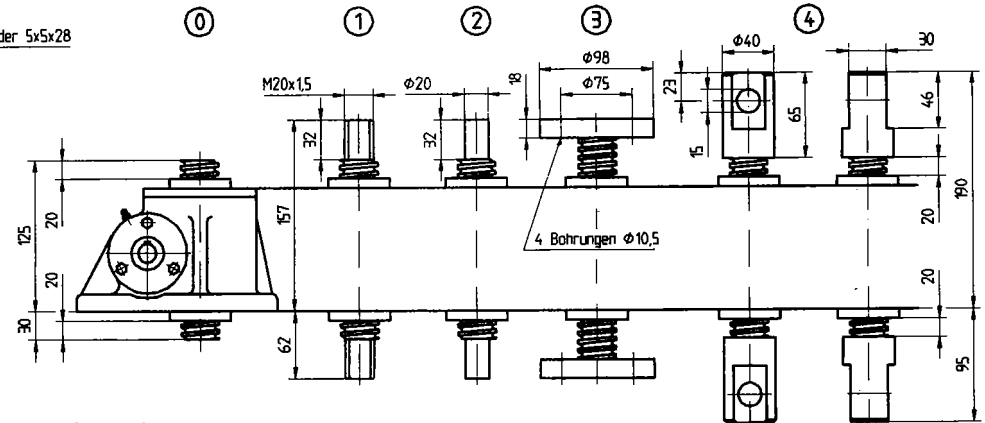
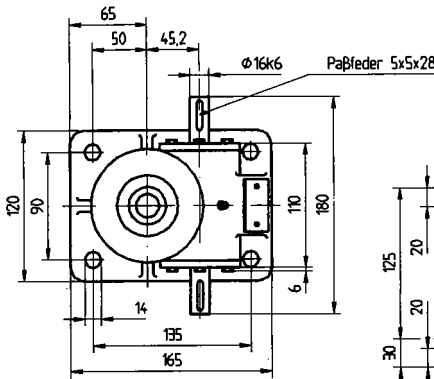
Laufmutterausführung (L)

Oben (O)

Unten (U)



Spindelenden



() Siehe Bestellcode Seite 6

* Maße für 2. Führungsring mit Schutzrohr
Der 2. Führungsring wird zur Aufnahme geringer Seitenkräfte eingesetzt.

Maß- und Konstruktionsfehler vorbehalten.

Tr 30x6 eingängig		Hubkraft in kN																								
		30				20				15				10				5				2				
n ₁ min ⁻¹	Hubgeschw. m/min	6:1		24:1		6:1		24:1		6:1		24:1		6:1		24:1		6:1		24:1		6:1		24:1		
		Nm	kW	Nm	kW	Nm	kW	Nm	kW	Nm	kW	Nm	kW	Nm	kW	Nm	kW	Nm	kW	Nm	kW	Nm	kW	Nm	kW	
2800	2,80	0,70	16,5	4,73	6,9	2,02	11	3,15	4,6	1,35	8,25	2,37	3,45	1	5,5	1,57	2,3	0,67	2,75	0,79	1,15	0,34	1,1	0,32	0,46	0,15
1500	1,50	0,375	16,5	2,53	6,9	1,08	11	1,69	4,6	0,72	8,25	1,27	3,45	0,54	5,5	0,85	2,3	0,36	2,75	0,42	1,15	0,18	1,1	0,17	0,46	0,09
1000	1,00	0,25	16,5	1,69	6,9	0,72	11	1,13	4,6	0,48	8,25	0,84	3,45	0,36	5,5	0,56	2,3	0,24	2,75	0,28	1,15	0,13	1,1	0,12	0,46	0,07
750	0,75	0,19	16,5	1,26	6,9	0,55	11	0,84	4,6	0,37	8,25	0,63	3,45	0,28	5,5	0,42	2,3	0,18	2,75	0,21	1,15	0,10	1,1	0,10	0,46	0,06
500	0,50	0,125	16,5	0,84	6,9	0,36	11	0,56	4,6	0,24	8,25	0,42	3,45	0,18	5,5	0,28	2,3	0,12	2,75	0,14	1,15	0,08	1,1	0,07	0,46	0,06
200	0,20	0,05	16,5	0,34	6,9	0,15	11	0,23	4,6	0,11	8,25	0,17	3,45	0,09	5,5	0,12	2,3	0,07	2,75	0,07	1,15	0,06	1,1	0,06	0,46	0,06

Drehzahl, Kraftbedarf und zulässige Hubgeschwindigkeit bei Untersetzung 6:1 und 24:1 mit eingängiger und zweigängiger Spindel beziehen sich auf die dynamische Hubkraft und eine Einschaltdauer von 20%/Std oder 30%/10Min. bei 20°C.

In den Feldern mit kursiver Schrift (oberhalb der Linie) werden die Spindelgetriebe überhitzt bzw. tritt zu hohe Flächenpressung im Gewinde auf. Für diesen Bereich gewähren wir keine Garantie.

Es ist jedoch möglich höhere Leistungen bei geringerer Einschaltdauer oder geringere Leistungen bei höherer Temperatur zu übertragen (siehe Vorwahltabelle Seite 5). Bitte fragen Sie im Werk nach.

Für größere Hubgeschwindigkeiten als in den Tabellen angegeben, ist es auch möglich Kugelrollspindeln oder Sonderuntersetzungen mit Ölschmierung zu liefern.

Tr 30x12P6 zweigängig		Hubkraft in kN																								
		24				18				12				8				5				2				
n ₁ min ⁻¹	Hubgeschw. m/min	6:1		24:1		6:1		24:1		6:1		24:1		6:1		24:1		6:1		24:1		6:1		24:1		
		Nm	kW	Nm	kW	Nm	kW	Nm	kW	Nm	kW	Nm	kW	Nm	kW	Nm	kW	Nm	kW	Nm	kW	Nm	kW	Nm	kW	
2800	5,60	1,40	18,2	5,35	7,64	2,19	13,7	4	5,7	1,64	9,1	2,9	3,8	1,09	6,1	1,9	2,6	0,79	3,8	1,12	1,6	0,46	1,5	0,45	0,7	0,19
1500	3,00	0,75	18,2	2,87	7,64	1,18	13,7	2,15	5,7	0,88	9,1	1,43	3,8	0,59	6,1	0,96	2,6	0,40	3,8	0,60	1,6	0,25	1,5	0,24	0,7	0,11
1000	2,00	0,50	18,2	1,91	7,64	0,78	13,7	1,43	5,7	0,59	9,1	0,96	3,8	0,40	6,1	0,64	2,6	0,26	3,8	0,40	1,6	0,17	1,5	0,16	0,7	0,08
750	1,50	0,375	18,2	1,43	7,64	0,59	13,7	1,08	5,7	0,44	9,1	0,72	3,8	0,30	6,1	0,48	2,6	0,20	3,8	0,30	1,6	0,13	1,5	0,12	0,7	0,07
500	1,00	0,25	18,2	0,96	7,64	0,40	13,7	0,71	5,7	0,30	9,1	0,48	3,8	0,20	6,1	0,32	2,6	0,13	3,8	0,20	1,6	0,10	1,5	0,09	0,7	0,06
200	0,40	0,10	18,2	0,38	7,64	0,20	13,7	0,29	5,7	0,13	9,1	0,20	3,8	0,10	6,1	0,14	2,6	0,07	3,8	0,10	1,6	0,06	1,5	0,07	0,7	0,06

Technische Daten

Max. Hubkraft	30 kN
Getriebeuntersetzung	6:1 / 24:1
Spindel dimension	Tr30x6 / Tr30x12P6
Anlaufmoment	Tabellenwert x 1,3
Gehäusewerkstoff	GGG50
Gewicht ohne Hub (kg)	8,2
Spindelgewicht je 100mm Hub (kg)	0,43
Schmierung	Fell
Schmiermittelmenge (kg)	0,2
Max. Antriebsleistung (20%ED/Std)	0,6 kW
Max. Antriebsleistung (10%ED/Std)	0,8 kW