



Spindelgetriebe SG 100

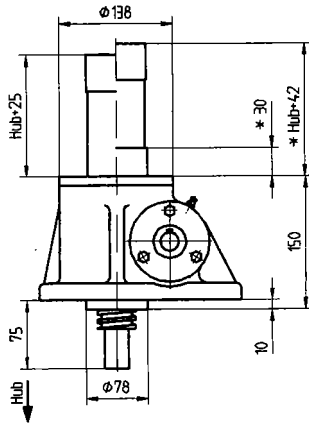
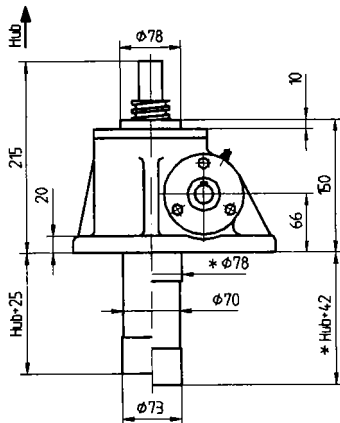
ENZFELDER GmbH.

WERK ENZSFELD:
A-2551 ENZSFELD, EICHENGASSE 36
Tel.: ++43 (0) 22 56/81 287
Fax: ++43 (0) 22 56/81 287-95
E-Mail: office@enzfelder.at
Internet: www.enzfelder.at

Grundausführung (G)

Ober (O)

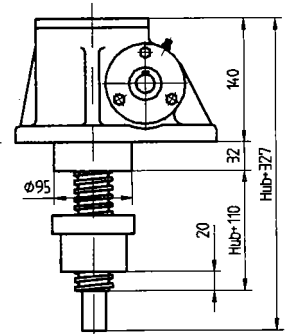
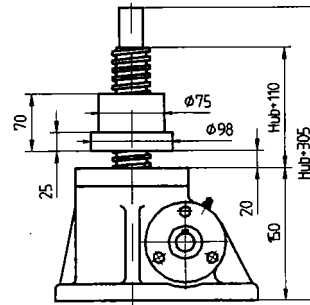
Unten (U)



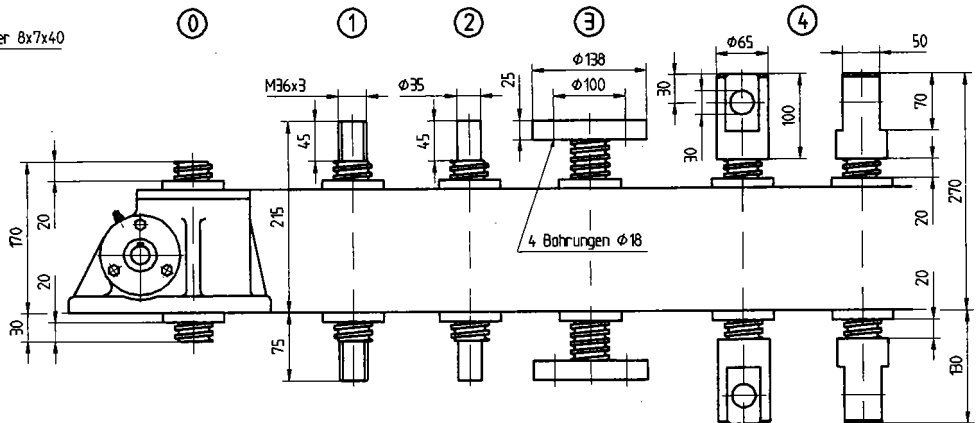
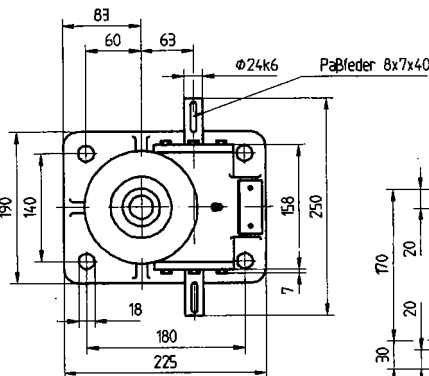
Laufmutterausführung (L)

Ober (O)

Unten (U)



Spindelenden



() Siehe Bestellcode Seite 6

* Maße für 2. Führungsring mit Schutzrohr
Der 2. Führungsring wird zur Aufnahme geringer Seitenkräfte eingesetzt.

Maß- und Konstruktionsfehler vorbehalten.

Tr 55x12 eingängig Hubkraft in kN

8:1 = 1,5mm/U
24:1 = 0,5mm/U

n ₁ min ⁻¹	Hubgeschw. m/min		100		80		60		40		20		10	
	8:1	24:1	Nm kW	Nm kW	Nm kW	Nm kW	Nm kW	Nm kW	Nm kW	Nm kW	Nm kW	Nm kW	Nm kW	Nm kW
1800	2,70	0,90	81 15,2	39 7,4	64,8 12,2	31,2 5,9	48,6 9,1	23,4 4,4	32,4 6,1	15,6 3	16,2 3,1	7,8 1,5	8,1 1,5	3,9 0,75
1500	2,25	0,75	81 12,7	39 6,1	64,8 10,2	31,2 4,9	48,6 7,6	23,4 3,7	32,4 5,1	15,6 2,5	16,2 2,5	7,8 1,3	8,1 1,3	3,9 0,62
1000	1,50	0,50	81 8,5	39 4,1	64,8 6,8	31,2 3,3	48,6 5,1	23,4 2,5	32,4 3,4	15,6 1,6	16,2 1,7	7,8 0,8	8,1 0,85	3,9 0,42
750	1,125	0,375	81 6,4	39 3,1	64,8 5,1	31,2 2,5	48,6 3,8	23,4 1,9	32,4 2,5	15,6 1,3	16,2 1,3	7,8 0,62	8,1 0,63	3,9 0,31
500	0,75	0,25	81 4,2	39 2	64,8 3,4	31,2 1,65	48,6 2,5	23,4 1,3	32,4 1,7	15,6 0,82	16,2 0,85	7,8 0,41	8,1 0,42	3,9 0,21
200	0,30	0,10	81 1,7	39 0,82	64,8 1,4	31,2 0,65	48,6 1,23	23,4 0,5	32,4 0,68	15,6 0,33	16,2 0,35	7,8 0,17	8,1 0,18	3,9 0,10

Drehzahl, Kraftbedarf und zulässige Hubgeschwindigkeit bei Untersetzung 8:1 und 24:1 mit eingängiger und zweigängiger Spindel beziehen sich auf die dynamische Hubkraft und eine Einschaltdauer von 20%/Std. oder 30%/10Min. bei 20°C.

In den Feldern mit kursiver Schrift (oberhalb der Linie) werden die Spindelgetriebe überhitzt bzw. tritt zu hohe Flächenpressung im Gewinde auf. Für diesen Bereich gewähren wir keine Garantie.

Es ist jedoch möglich höhere Leistungen bei geringerer Einschaltdauer oder geringere Leistungen bei höherer Temperatur zu übertragen (siehe Vorwahltabelle Seite 5). Bitte fragen Sie im Werk nach.

Für größere Hubgeschwindigkeiten als in den Tabellen angegeben, ist es auch möglich Kugeltrollspindeln oder Sonderuntersetzungen mit Ölschmierung zu liefern.

Tr 55x24P12 zweigängig Hubkraft in kN

8:1 = 3,0mm/U
24:1 = 1,0mm/U

n ₁ min ⁻¹	Hubgeschw. m/min		80		60		40		20		10		5	
	8:1	24:1	Nm kW	Nm kW	Nm kW	Nm kW	Nm kW	Nm kW	Nm kW	Nm kW	Nm kW	Nm kW	Nm kW	Nm kW
1800	5,40	1,80	91,2 16,8	47,2 8,7	68,4 12,6	31,7 5,5	45,6 8,4	21,1 4,4	22,8 4,2	10,6 2,2	11,4 2,1	5,3 1,1	5,7 1,1	2,7 0,6
1500	4,50	1,50	91,2 14,72	47,2 7,3	68,4 10,5	31,7 5,5	45,6 7,7	21,1 3,6	22,8 3,5	10,6 1,8	11,4 1,8	5,3 0,9	5,7 0,9	2,7 0,5
1000	3,00	1,00	91,2 9,3	47,2 4,9	68,4 7	31,7 3,6	45,6 4,7	21,1 2,4	22,8 2,3	10,6 1,2	11,4 1,2	5,3 0,6	5,7 0,6	2,7 0,4
750	2,25	0,75	91,2 7,472	47,2 3,6	68,4 5,3	31,7 2,8	45,6 3,5	21,1 1,8	22,8 1,75	10,6 0,9	11,4 0,9	5,3 0,5	5,7 0,5	2,7 0,3
500	1,50	0,50	91,2 4,7	47,2 2,4	68,4 3,5	31,7 1,8	45,6 2,3	21,1 1,2	22,8 1,2	10,6 0,6	11,4 0,6	5,3 0,3	5,7 0,3	2,7 0,2
200	0,60	0,20	91,2 1,9	47,2 1,0	68,4 1,4	31,7 0,8	45,6 1,0	21,1 0,6	22,8 0,5	10,6 0,3	11,4 0,3	5,3 0,2	5,7 0,2	2,7 0,2

Technische Daten

Max. Hubkraft	100 kN
Getriebeuntersetzung	8:1 / 24:1
Spindel dimension	Tr55x12 / Tr55x24P12
Anlaufmoment	Tabellenwert x 1,3
Gehäusewerkstoff	GGG50
Gewicht ohne Hub (kg)	23
Spindelgewicht je 100mm Hub (kg)	15
Schmierung	Fett
Schmiermittelmenge (kg)	0,6
Max. Antriebsleistung (20%ED/Std)	2,1 kW
Max. Antriebsleistung (10%ED/Std)	2,8 kW