



Spindelgetriebe SG 15

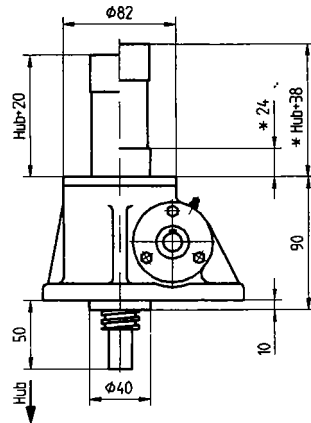
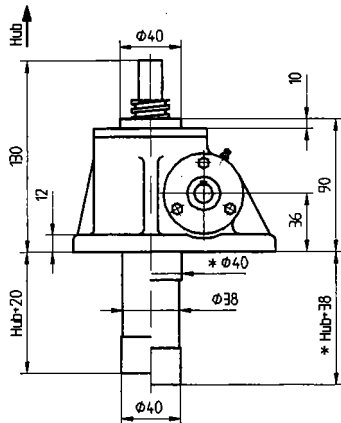
ENZFELDER GmbH.

WERK ENZFELD:
A-2551 ENZFELD, EICHENGASSE 36
Tel.: ++43 (0) 22 56/81 287
Fax: ++43 (0) 22 56/81 287-95
E-Mail: office@enzfelder.at
Internet: www.enzfelder.at

Grundauführung (G)

Oben (O)

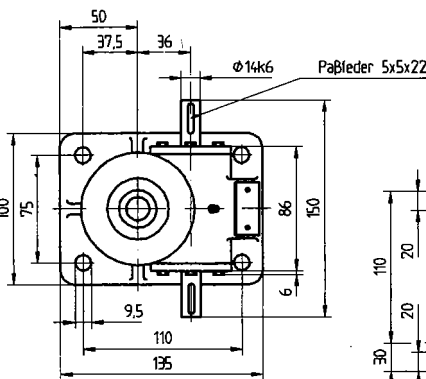
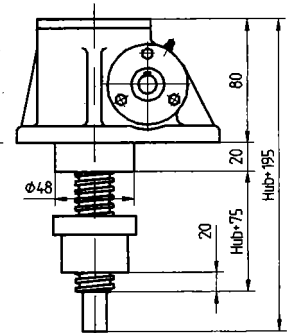
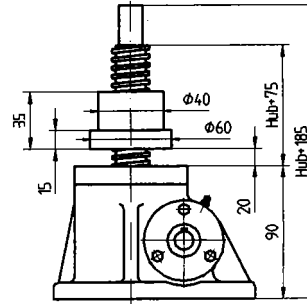
Unten (U)



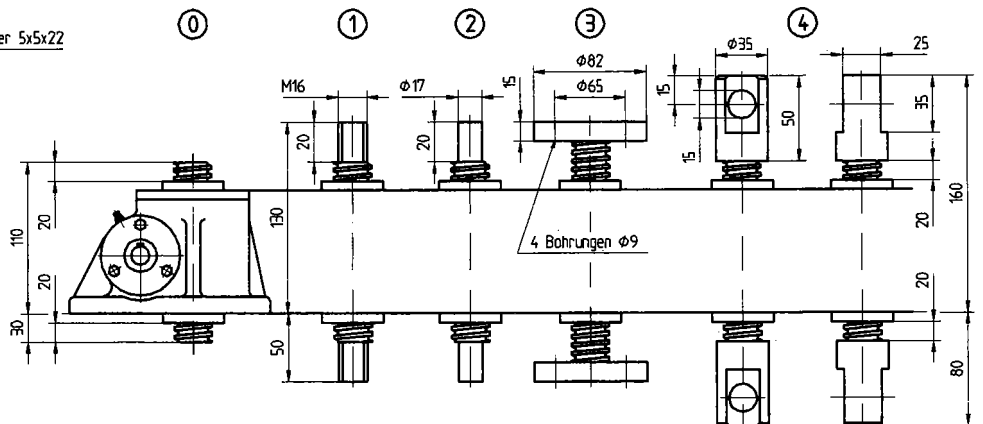
Laufmutterausführung (L)

Oben (O)

Unten (U)



Spindelenden



() Siehe Bestellcode Seite 6

* Maße für 2. Führungsring mit Schutzrohr
Der 2. Führungsring wird zur Aufnahme geringer Seitenkräfte eingesetzt.

Maß- und Konstruktionsfehler vorbehalten.

Tr 24x6 eingängig Hubkraft in kN

6:1 = 1,0mm/U
25:1 = 0,24mm/U

| n ₁ min ⁻¹ | Hubgeschw. m/min | | 6:1 | | 25:1 | | 6:1 | | 25:1 | | 6:1 | | 25:1 | | 6:1 | | 25:1 | | 6:1 | | 25:1 | | | | | |
|-------------------------------------|---------------------|------|------|------|------|------|------|------|------|------|------|------|------|------|------|------|------|------|------|------|------|------|------|------|------|------|
| | 6:1 | 25:1 | Nm | kW | Nm | kW | Nm | kW | Nm | kW | Nm | kW | Nm | kW | Nm | kW | Nm | kW | Nm | kW | Nm | kW | | | | |
| 2800 | 2,80 | 0,67 | 7,23 | 2,08 | 2,86 | 0,82 | 5,78 | 1,66 | 2,29 | 0,66 | 3,86 | 1,11 | 1,52 | 0,44 | 2,41 | 0,7 | 0,95 | 0,28 | 1,45 | 0,42 | 0,57 | 0,17 | 0,48 | 0,14 | 0,19 | 0,07 |
| 1500 | 1,50 | 0,36 | 7,23 | 1,11 | 2,86 | 0,45 | 5,78 | 0,9 | 2,29 | 0,36 | 3,86 | 0,6 | 1,52 | 0,23 | 2,41 | 0,37 | 0,95 | 0,16 | 1,45 | 0,23 | 0,57 | 0,11 | 0,48 | 0,09 | 0,19 | 0,06 |
| 1000 | 1,00 | 0,24 | 7,23 | 0,74 | 2,86 | 0,3 | 5,78 | 0,6 | 2,29 | 0,24 | 3,86 | 0,4 | 1,52 | 0,16 | 2,41 | 0,25 | 0,95 | 0,11 | 1,45 | 0,15 | 0,57 | 0,08 | 0,48 | 0,07 | 0,19 | 0,06 |
| 750 | 0,75 | 0,18 | 7,23 | 0,56 | 2,86 | 0,22 | 5,78 | 0,45 | 2,29 | 0,18 | 3,86 | 0,3 | 1,52 | 0,12 | 2,41 | 0,2 | 0,95 | 0,08 | 1,45 | 0,12 | 0,57 | 0,06 | 0,48 | 0,06 | 0,19 | 0,06 |
| 500 | 0,50 | 0,12 | 7,23 | 0,37 | 2,86 | 0,15 | 5,78 | 0,3 | 2,29 | 0,12 | 3,86 | 0,2 | 1,52 | 0,09 | 2,41 | 0,13 | 0,95 | 0,06 | 1,45 | 0,09 | 0,57 | 0,06 | 0,48 | 0,06 | 0,19 | 0,06 |
| 200 | 0,20 | 0,05 | 7,23 | 0,15 | 2,86 | 0,08 | 5,78 | 0,12 | 2,29 | 0,06 | 3,86 | 0,1 | 1,52 | 0,06 | 2,41 | 0,07 | 0,95 | 0,06 | 1,45 | 0,06 | 0,57 | 0,06 | 0,48 | 0,06 | 0,19 | 0,06 |

Drehzahl, Kraftbedarf und zulässige Hubgeschwindigkeit bei Untersetzung 6:1 und 25:1 mit eingängiger und zweigängiger Spindel beziehen sich auf die dynamische Hubkraft und eine Einschaltdauer von 20%/Std. oder 30%/10Min. bei 20°C.

In den Feldern mit kursiver Schrift (oberhalb der Linie) werden die Spindelgetriebe überhitzt bzw. tritt zu hohe Flächenpressung im Gewinde auf. Für diesen Bereich gewähren wir keine Garantie.

Es ist jedoch möglich höhere Leistungen bei geringerer Einschaltdauer oder geringere Leistungen bei höherer Temperatur zu übertragen (siehe Vorwahltabelle Seite 5). Bitte fragen Sie im Werk nach.

Für größere Hubgeschwindigkeiten als in den Tabellen angegeben, ist es auch möglich Kugeltrollspindeln oder Sonderuntersetzungen mit Ölschmierung zu liefern.

Tr 24x12P6 zweigängig Hubkraft in kN

6:1 = 2,0mm/U
25:1 = 0,48mm/U

| n ₁ min ⁻¹ | Hubgeschw. m/min | | 6:1 | | 25:1 | | 6:1 | | 25:1 | | 6:1 | | 25:1 | | 6:1 | | 25:1 | | 6:1 | | 25:1 | | | | | |
|-------------------------------------|---------------------|------|------|------|------|------|------|------|------|------|------|------|------|------|------|------|------|------|------|------|------|------|------|------|------|------|
| | 6:1 | 25:1 | Nm | kW | Nm | kW | Nm | kW | Nm | kW | Nm | kW | Nm | kW | Nm | kW | Nm | kW | Nm | kW | Nm | kW | | | | |
| 2800 | 5,60 | 1,34 | 8,48 | 2,44 | 3,27 | 0,94 | 7,07 | 2,03 | 2,72 | 0,78 | 5,65 | 1,65 | 2,18 | 0,62 | 3,53 | 1,1 | 1,36 | 0,39 | 2,12 | 0,62 | 0,82 | 0,24 | 0,71 | 0,21 | 0,27 | 0,09 |
| 1500 | 3,00 | 0,72 | 8,48 | 1,31 | 3,27 | 0,51 | 7,07 | 1,09 | 2,72 | 0,42 | 5,65 | 0,87 | 2,18 | 0,34 | 3,53 | 0,55 | 1,36 | 0,21 | 2,12 | 0,33 | 0,82 | 0,13 | 0,71 | 0,11 | 0,27 | 0,06 |
| 1000 | 2,00 | 0,48 | 8,48 | 0,87 | 3,27 | 0,34 | 7,07 | 0,73 | 2,72 | 0,28 | 5,65 | 0,58 | 2,18 | 0,23 | 3,53 | 0,36 | 1,36 | 0,15 | 2,12 | 0,22 | 0,82 | 0,1 | 0,71 | 0,08 | 0,27 | 0,06 |
| 750 | 1,50 | 0,36 | 8,48 | 0,66 | 3,27 | 0,26 | 7,07 | 0,55 | 2,72 | 0,22 | 5,65 | 0,44 | 2,18 | 0,17 | 3,53 | 0,28 | 1,36 | 0,11 | 2,12 | 0,17 | 0,82 | 0,07 | 0,71 | 0,06 | 0,27 | 0,06 |
| 500 | 1,00 | 0,24 | 8,48 | 0,44 | 3,27 | 0,17 | 7,07 | 0,37 | 2,72 | 0,15 | 5,65 | 0,29 | 2,18 | 0,13 | 3,53 | 0,19 | 1,36 | 0,08 | 2,12 | 0,12 | 0,82 | 0,06 | 0,71 | 0,06 | 0,27 | 0,06 |
| 200 | 0,40 | 0,10 | 8,48 | 0,18 | 3,27 | 0,08 | 7,07 | 0,15 | 2,72 | 0,07 | 5,65 | 0,12 | 2,18 | 0,06 | 3,53 | 0,09 | 1,36 | 0,06 | 2,12 | 0,06 | 0,82 | 0,06 | 0,71 | 0,06 | 0,27 | 0,06 |

Technische Daten

| | |
|-----------------------------------|--------------------|
| Max. Hubkraft | 15 kN |
| Getriebeuntersetzung | 6:1 / 25:1 |
| Spindel dimension | Tr24x6 / Tr24x12P6 |
| Anlaufmoment | Tabellenwert x 1,3 |
| Gehäusewerkstoff | GGG50 |
| Gewicht ohne Hub (kg) | 3,2 |
| Spindelgewicht je 100mm Hub (kg) | 0,3 |
| Schmierung | Fett |
| Schmiermittelmenge (kg) | 0,1 |
| Max. Antriebsleistung (20%ED/Std) | 0,35 kW |
| Max. Antriebsleistung (10%ED/Std) | 0,46 kW |